



CATÁLOGO

Listones WPC



LISTONES PARA INTERIOR



LISTÓN WPC INTERIOR P-37

Alto: 2.90m
Ancho: 10cm
Espesor: 50mm
Material: WPC (Wood-Plastic Composite)
Resistencia: Al agua y al fuego.



LISTÓN WPC INTERIOR P-30

Alto: 2.90m
Ancho: 10cm
Espesor: 50mm
Material: WPC (Wood-Plastic Composite)
Resistencia: Al agua y al fuego.



LISTÓN WPC P-34

Alto: 2.90m
Ancho: 10cm
Espesor: 50mm
Material: WPC (Wood-Plastic Composite)
Resistencia: Al agua y al fuego.



LISTÓN WPC INTERIOR P-55

Alto: 2.90m
Ancho: 10cm
Espesor: 50mm
Material: WPC (Wood-Plastic Composite)
Resistencia: Al agua y al fuego.



LISTÓN WPC INTERIOR 1602

Alto: 2.90m
Ancho: 10cm
Espesor: 50mm
Material: WPC (Wood-Plastic Composite)
Resistencia: Al agua y al fuego.



LISTÓN WPC INTERIOR 5050.1604

Alto: 2.90m
Ancho: 10cm
Espesor: 50mm
Material: WPC (Wood-Plastic Composite)
Resistencia: Al agua y al fuego.



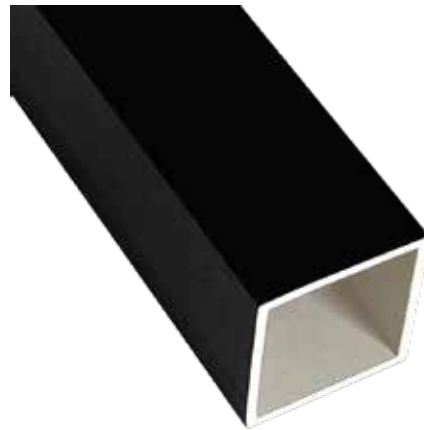
LISTÓN WPC INTERIOR 10050.1604

Alto: 2.90m
Ancho: 10cm
Espesor: 50mm
Material: WPC (Wood-Plastic Composite)
Resistencia: Al agua y al fuego.



LT01.5050.P-31

Alto: 2.90m
Ancho: 10cm
Espesor: 50mm
Material: WPC (Wood-Plastic Composite)
Resistencia: Al agua y al fuego.



LT01.5050.P-84

Alto: 2.90m
Ancho: 10cm
Espesor: 50mm
Material: WPC (Wood-Plastic Composite)
Resistencia: Al agua y al fuego.



LT01.5050.P-83

Alto: 2.90m
Ancho: 10cm
Espesor: 50mm
Material: WPC (Wood-Plastic Composite)
Resistencia: Al agua y al fuego.



LT01.10050.P-31

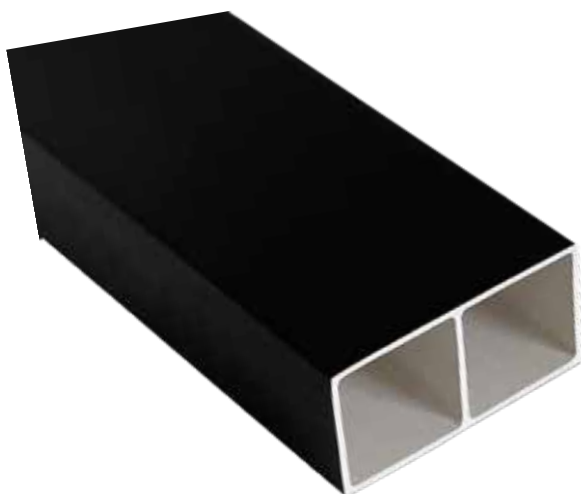
Alto: 2.90m
Ancho: 10cm
Espesor: 50mm
Material: WPC (Wood-Plastic Composite)
Resistencia: Al agua y al fuego.

**LT01.10050.P-83**

Alto: 2.90m
Ancho: 10cm
Espesor: 50mm
Material: WPC (Wood-Plastic Composite)
Resistencia: Al agua y al fuego.

**LT01.10050.P-48**

Alto: 2.90m
Ancho: 10cm
Espesor: 50mm
Material: WPC (Wood-Plastic Composite)
Resistencia: Al agua y al fuego.

**LT01.10050.P-84**

Alto: 2.90m
Ancho: 10cm
Espesor: 50mm
Material: WPC (Wood-Plastic Composite)
Resistencia: Al agua y al fuego.

ACABADOS



LISTÓN WPC INTERIOR 5050.1604



LISTÓN WPC INTERIOR 10050.1604

Estos listones compuestos de madera y plástico, elaborados con materiales de alta calidad y sometidos a tratamientos de superficie avanzados, ofrecen una solución versátil, resistente y estética para proyectos residenciales y comerciales, siendo ideales para aplicaciones en revestimientos de paredes, pisos, muebles y otros usos que requieran durabilidad, fácil mantenimiento y un acabado moderno.y más.

LISTONES WPC PARA EXTERIOR



LISTON WPC EXTERIOR 2602

Alto: 2.90m
Ancho: 10cm
Espesor: 50mm
Material: WPC (Wood-Plastic Composite)
Resistencia: Al agua y al fuego.



LISTON WPC EXTERIOR 10050.KC06

Alto: 2.90m
Ancho: 10cm
Espesor: 50mm
Material: WPC (Wood-Plastic Composite)
Resistencia: Al agua y al fuego.



LISTON WPC EXTERIOR 6040.KC06

Alto: 2.90m
Ancho: 6cm
Espesor: 50mm
Material: WPC (Wood-Plastic Composite)
Resistencia: Al agua y al fuego.



ACCESORIOS

ROTACIÓN PARA LISTÓN AS03.4003

Alto: 10cm
Ancho: 5cm
Resistencia: Al agua y al fuego.



VIDAR

INNOVACIÓN ECOLÓGICA



Av. Colonial 256, Cercado de Lima.
Av. Alfredo Mendiola 441, SMP - Lima