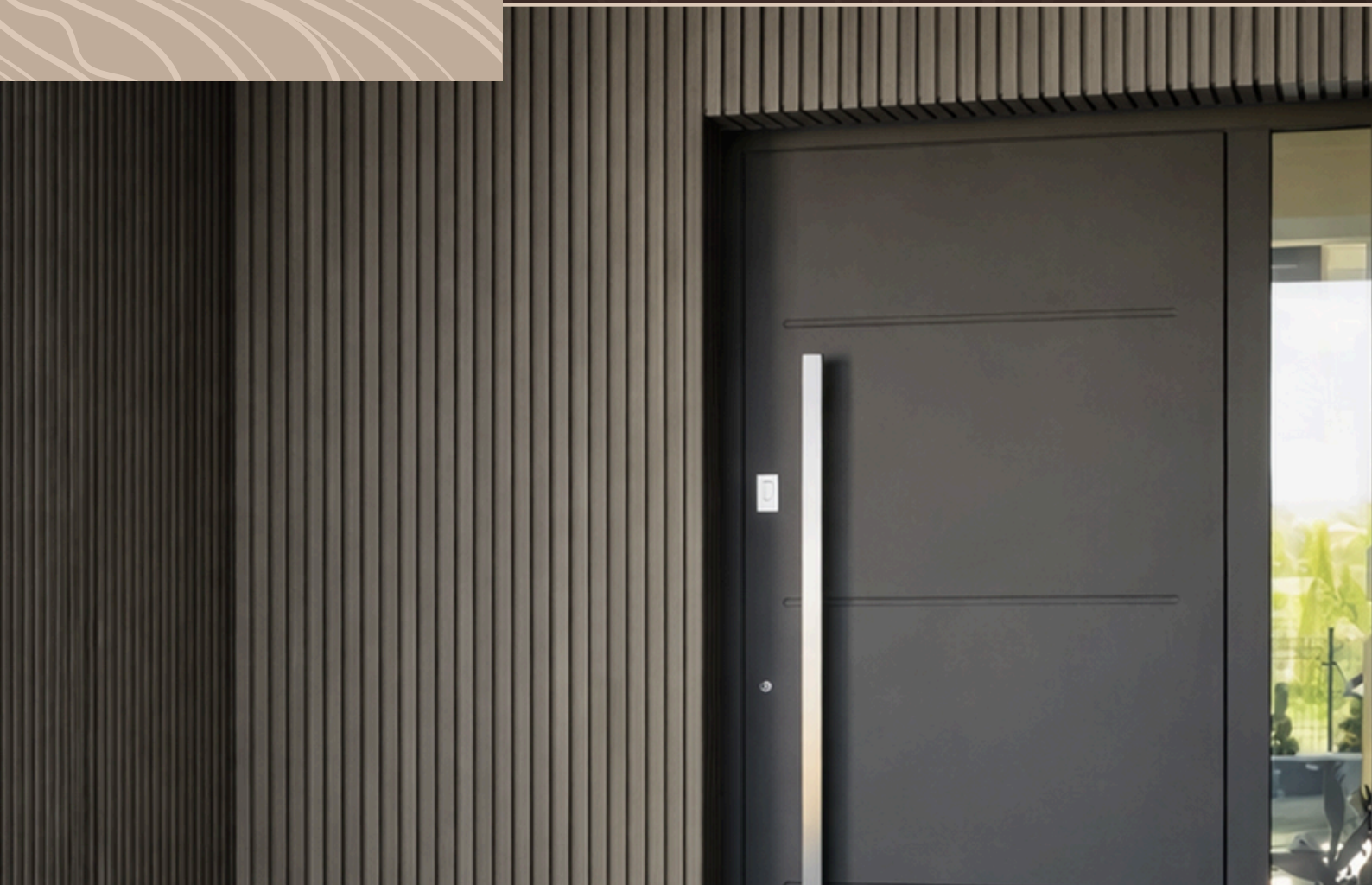


# CATÁLOGO

WALL PANEL EXTERIOR







---

# CONOCE MÁS SOBRE NUESTROS WALL PANELS

[Haz click aquí](#)



---



# WALL PANELS

Los wall panels pueden instalarse en posición vertical u horizontal, y también es posible cortarlos en distintas formas para alcanzar la estética deseada.

Asimismo, contribuyen a mejorar el atractivo visual y la presentación estética de cualquier edificio.

**CÓDIGO:**  
**PW03.220.KC32**

**Alto:** 2.90 m

**Ancho:** 22 cm

**Espesor:** 25.6 mm

**Material:** WPC 60%  
harina + 30% pe +  
10% aditivos

**[Ver Ficha Técnica](#)**



PW03.220.KC32

**CÓDIGO:**  
**PW03.220.KC32-N**

**Alto:** 2.90 m

**Ancho:** 22 cm

**Espesor:** 25.38 mm

**Material:** WPC 60%  
harina + 30% pe +  
10% aditivos

**Ver Ficha Técnica**



PW03.220.KC32-N

**CÓDIGO:**  
**PW03.220.KC33**

**Alto:** 2.90 m

**Ancho:** 22 cm

**Espesor:** 25.6 mm

**Material:** WPC 60%  
harina + 30% pe +  
10% aditivos

**[Ver Ficha Técnica](#)**



PW03.220.KC33

**CÓDIGO:**  
**PW03.220.KC37**

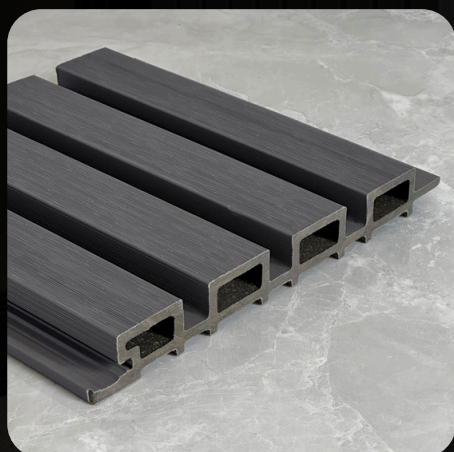
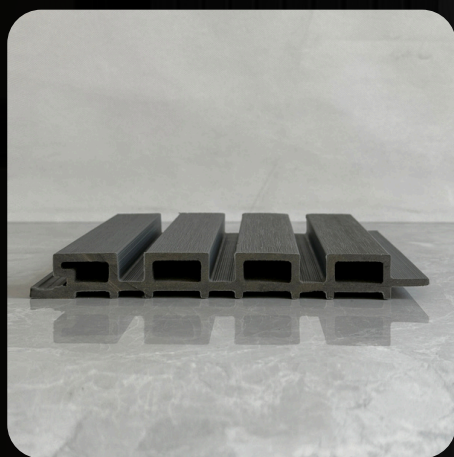
**Alto:** 2.90 m

**Ancho:** 22 cm

**Espesor:** 25.6 mm

**Material:** WPC 60%  
harina + 30% pe +  
10% aditivos

**Ver Ficha Técnica**



PW03.220.KC37

**CÓDIGO:**  
**PW03.220.KC07**

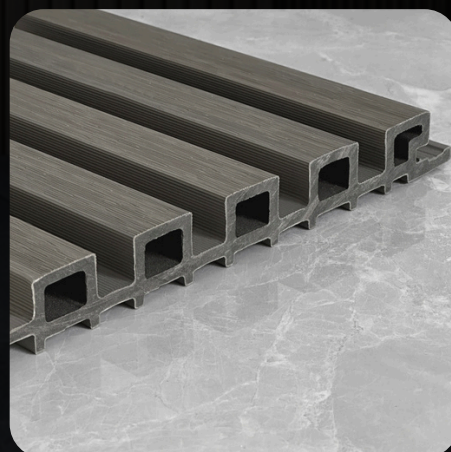
**Alto:** 2.90 m

**Ancho:** 22 cm

**Espesor:** 25 mm

**Material:** WPC 60%  
harina + 30% pe +  
10% aditivos

**Ver Ficha Técnica**



PW03.220.KC07

**CÓDIGO:**  
**PW03.220.KC08**

**Alto:** 2.90 m

**Ancho:** 22 cm

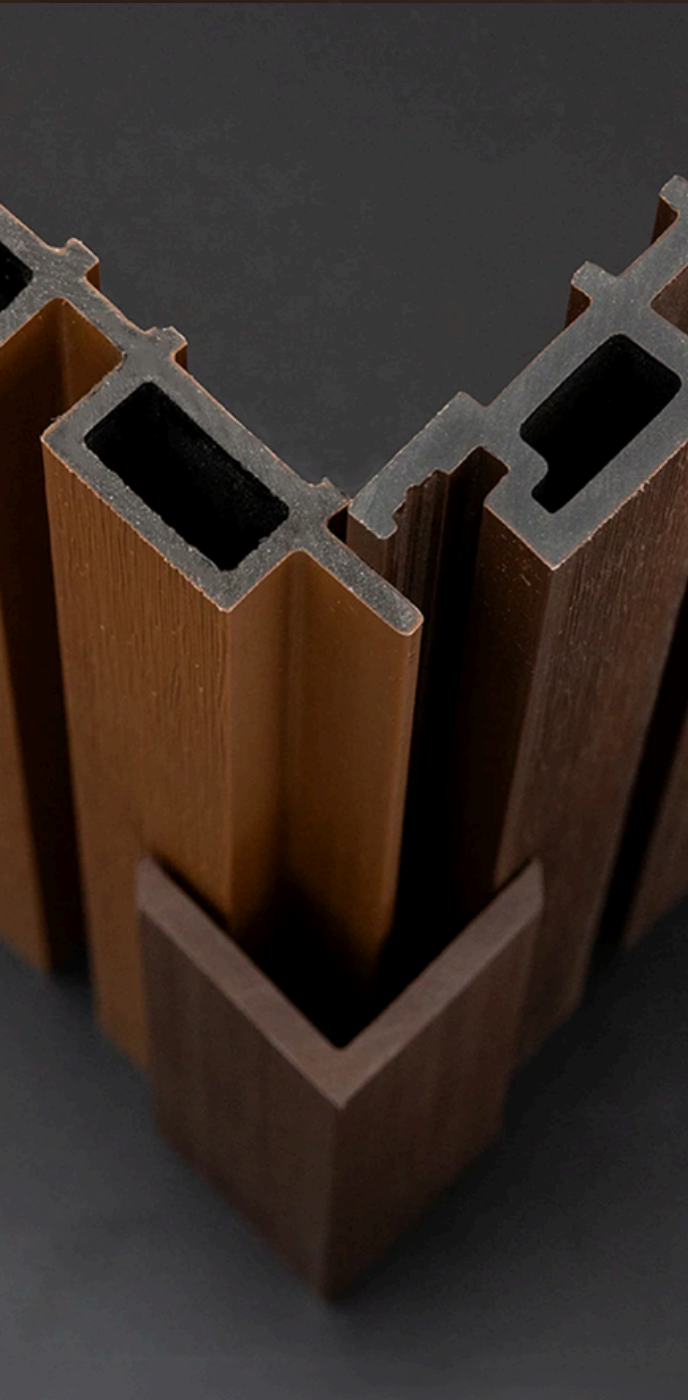
**Espesor:** 25.29 mm

**Material:** WPC 60%  
harina + 30% pe +  
10% aditivos

**Ver Ficha Técnica**



PW03.220.KC08



# LÍNEA QUEBRADA

Elemento de acabado diseñado para colocarse en los bordes, uniones o extremos de los wall panel exterior. Su función es asegurar un sellado adecuado frente a la humedad y proporcionar una terminación estética uniforme.

Fabricado en materiales resistentes a la intemperie, garantiza durabilidad, fácil instalación y una apariencia profesional en el sistema de fachada.

**CÓDIGO:**  
**LQ01.50.1803**

**Alto:** 2.90 m  
**Ancho:** 50 cm  
**Espesor:** 5 mm  
**Material:** WPC

[Ver Ficha Técnica](#)



**CÓDIGO:**  
**LQ01.50.COFFEE**

**Alto:** 2.90 m  
**Ancho:** 50 cm  
**Espesor:** 5 mm  
**Material:** WPC

[Ver Ficha Técnica](#)



**CÓDIGO:**  
**LQ01.50.RED**

**Alto:** 2.90 m  
**Ancho:** 50 cm  
**Espesor:** 5 mm  
**Material:** WPC

[Ver Ficha Técnica](#)





**CÓDIGO:**  
**LQ01.60.KC06**

**Alto:** 2.90 m

**Ancho:** 50 cm

**Espesor:** 5 mm

**Material:** WPC

**[Ver Ficha Técnica](#)**

**CÓDIGO:**  
**LQ01.60.KC37**

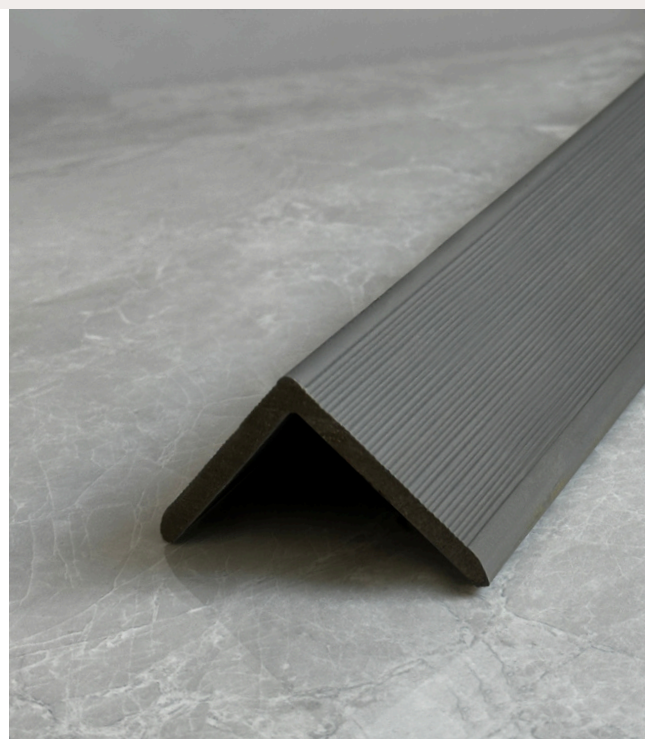
**Alto:** 2.90 m

**Ancho:** 50 cm

**Espesor:** 5 mm

**Material:** WPC

**[Ver Ficha Técnica](#)**



**CÓDIGO:**  
**LQ01.60.KC32**

**Alto:** 2.90 m

**Ancho:** 50 cm

**Espesor:** 5 mm

**Material:** WPC

**[Ver Ficha Técnica](#)**



**CÓDIGO:**  
**LQ01.60.KC33**

**Alto:** 2.90 m  
**Ancho:** 50 cm  
**Espesor:** 5 mm  
**Material:** WPC

[Ver Ficha Técnica](#)



**CÓDIGO:**  
**LQ01.60.KC07**

**Alto:** 2.90 m  
**Ancho:** 50 cm  
**Espesor:** 5 mm  
**Material:** WPC

[Ver Ficha Técnica](#)



**CÓDIGO:**  
**LQ01.60.KC08**

**Alto:** 2.90 m  
**Ancho:** 50 cm  
**Espesor:** 5 mm  
**Material:** WPC

[Ver Ficha Técnica](#)





**CÓDIGO:**  
**LQ01.60.KC32A**

**Alto:** 2.90 m

**Ancho:** 50.6 cm

**Espesor:** 51.9 mm

**Material:** WPC

**[Ver Ficha Técnica](#)**

**CÓDIGO:**  
**LQ01.60.KC33A**

**Alto:** 2.90 m

**Ancho:** 50.6 cm

**Espesor:** 51.9 mm

**Material:** WPC

**[Ver Ficha Técnica](#)**



# VIDAR

INNOVACIÓN ECOLÓGICA

